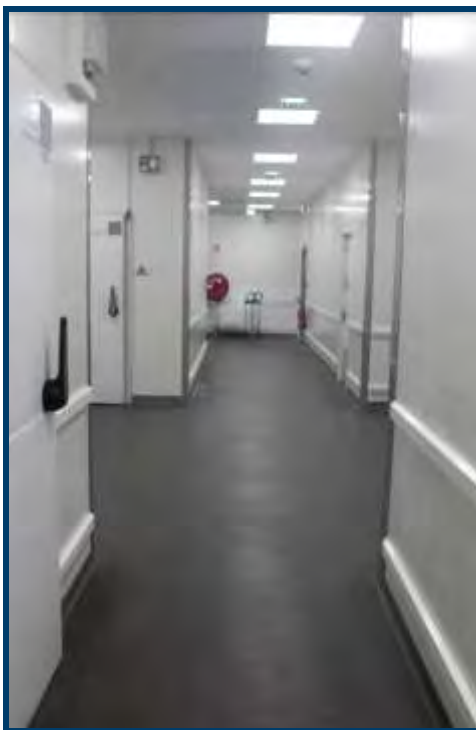
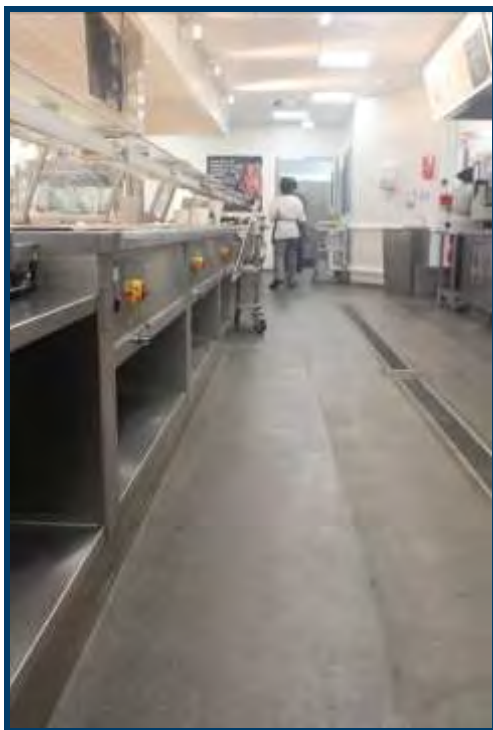


SERVATEX 45

Revêtement composite en résine époxy destiné aux locaux classés au plus U₄P_{4s}
AT n°12/19-1785_V1, CSTB



EN 13813

Certifié ISO 9001

DOMAINES D'EMPLOI

Le système Servatex 45 est un revêtement composite, ultra mince, adapté aux locaux P4S nécessitant une étanchéité sur plancher intermédiaire tels que :

- Cuisines collectives nécessitant une étanchéité
- Industrie alimentaire, pharmaceutique, mécanique, plastique...
- Locaux de fabrication, conditionnement...
- Restaurants d'entreprise et tout local recevant du public.
- Parking, parcs de stationnement.

DEFINITION

- Revêtement composite à très faible teneur en COV selon ISO 16000 : **Classé A+**
- Excellente adhérence au support y compris en conditions humides
- Très bonne résistance mécanique : choc, usure, choc coupant
- Bonne résistance à la fissuration.
- Excellente résistance chimique et à la tâche.
- Ne favorise pas le développement des microorganismes

CARACTERISTIQUES

- Le SERVATEX 45 intègre différents produits de notre gamme, on se référera pour chacun d'eux, à leur fiche technique respective : SERVASTOP +, ACCOCHAPE 992+
- Epaisseur 4,5 mm
- Résistance au choc et au poinçonnement Excellente : P4S
- Résistance en température constante Bonne jusqu'à 50°C en exploitation
- Résistance au choc thermique ponctuel Bonne jusqu'à 105°C
- Résistance à la glissance - LabINRS $\mu > 0,30$
- Adhérence sur support sec $> 2\text{MPa}$
- Adhérence sur support humide $> 2\text{MPa}$

Impact sanitaire

Etiquetage des produits de construction ou de revêtement de mur ou de sol et des peintures et vernis sur leurs émissions de polluants volatils (Arrêté du 19 avril 2011) :



* Information sur le niveau d'émission de substances volatiles dans l'air intérieur, présentant un risque de toxicité par inhalation, sur une échelle de classe allant de A+ (très faibles émissions) à C (fortes émissions).

PROCES VERBAUX

- Rapport d'essai fonction sol N°R2EM-SIST-15-26053760 du 2 septembre 2015, CSTB.
- Rapport d'essai d'endurance aux mouvements avant et après vieillissement, Octobre 2013, LGCIE
- Rapport de résistance à la fissuration N° P9847-E du 22 février 2016, KIWA
- Rapport de perméabilité à la vapeur d'eau N° R2EM-SIST-26043967 du 27 juin 2013, CSTB
- Rapport de résistance chimique et aux tâches N°R2EM-SIST-26060107, 24 novembre 2015, CSTB
- AT SERVATEX 45 N°12/19-1785_V1, CSTB

MODE D'EMPLOI

Support et préparation

L'état du support, sa nature et sa préparation constituent un facteur essentiel de réussite du revêtement.

- Le support béton sera résistant, propre, sec et cohérent.
 - Résistance en traction directe $\geq 1,5\text{ MPa}$
 - Résistance en compression $\geq 25\text{ MPa}$
 - Teneur en eau $\leq 4,5\%$.

Certifié ISO 9001

INTERDESCO

134 avenue de la Gare • 21220 GEVREY-CHAMBERTIN • France

☎ 03.80.34.31.57 📠 03.80.51.85.48

www.interdesco.com

- Le support sera préparé par décapage mécanique (grenailage, ponçage, rabotage...), puis soigneusement dépoussiéré à l'aide d'un aspirateur industriel.
- Dans le cas où la régularité de surface n'est pas satisfaisante, elle sera corrigée par l'application d'un enduit de ratissage ou de ragréage époxy composé de SERVASTOP PLUS additionné de silice calibrée dans un rapport pondéral variant entre 1 pour 0,5 et 1 pour 1.
- Nota : pour plus d'information concernant les supports et leur préparation, se reporter à notre documentation « Technique de préparation et caractéristiques des supports ».

Condition d'application

- Les locaux seront clos et hors d'eau.
- Les zones d'intervention seront condamnées pendant la préparation du support, l'application des résines et la période de séchage. Elles seront protégées jusqu'à réception du revêtement.
- Température minimale (support et ambiance) : + 10°C avec 3°C au-dessus du point de rosée.
- Degré d'hygrométrie de l'air maximum : 80 % HR

Couche d'accrochage

SERVASTOP PLUS

- Verser le composant B dans le composant A.
- Malaxer pendant 3 minutes.
- Appliquer le mélange au rouleau à raison de 350 g/m².
- Recouvrable entre 12 heures et 48 heures après l'application, suivant température.

Couche d'étanchéité

Couche d'imprégnation : SERVASTOP PLUS

- Verser le composant B dans le composant A.
- Malaxer pendant 3 minutes.
- Appliquer le mélange au rouleau à raison de 700 g/m² environ.

Mise en place de la toile : DESCOSOL ARMATURE 450

- Sur la résine encore fraîche.
- Marouflage de la toile au rouleau.
- Recouvrement des laizes sur 5 cm pour assurer la continuité de la toile.

Couche de saturation : SERVASTOP PLUS

- Verser le composant B dans le composant A.
- Malaxer pendant 3 minutes.
- Appliquer le mélange au rouleau à raison de 700 g/m² environ.

Saupoudrage à refus de silice 0,4 - 0,8 mm de type PF35 de Procyll.

Couche de masse

ACCOCHAPE 992 PLUS

- Verser le composant B dans le composant A.
- Ajouter la silice de granulométrie 0,1-0,3 mm (de type PF15 de Procyll ou NE34 de Sibelco) dans un rapport pondéral de 1 pour 1 à la résine
- Appliquer le mélange à la raclette crantée à raison de 2 kg/m².
- Saupoudrer à refus de Quartz Color de granulométrie 0,4 - 0,8 mm de type Quartzcolor D de la société Procyll.

Couche de regarnissage

Elimination de l'excédent de quartz, aspiration

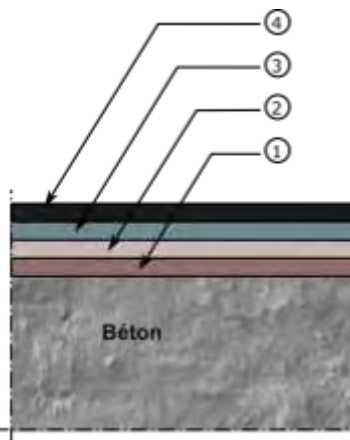
ACCOCHAPE 992 PLUS

- Verser le composant B dans le composant A.
- Malaxer pendant 3 minutes.
- Appliquer le mélange à la raclette caoutchouc à raison de 600 g/m².

Certifié ISO 9001

Récapitulatif des opérations

	Opération	Produits	Consommations	Nombre de couches
1	Couche d'accrochage	SERVASTOP PLUS	0,350 kg / m ²	1 couche
2	Couche d'étanchéité Projection à refus	Tissu DESCOSOL ARMATURE 450 noyé dans le SERVASTOP PLUS Silice calibrée 0,4 -0,8mm	1,400 kg / m ²	2 couches
3	Couche de masse Projection à refus	ACCOCHAPE 992 PLUS Silice calibrée 0,1-0,3mm Quartz Color 0,4 -0,8mm (Quartz color D de la société Procyll)	1,000 kg / m ² 1,000 kg / m ² 5,000 kg / m ²	1 couche
4	Couche de regarnissage	ACCOCHAPE 992+	0,600 kg / m ²	1 couche



- 1 : Primaire SERVASTOP PLUS
2 : Couche de base armée saupoudrée SERVASTOP PLUS et DESCOSOL ARMATURE 450
3 : Couche de masse ACCOCHAPE 992 PLUS
4 : Couche de regarnissage ACCOCHAPE 992 PLUS



Mise en service

	+ 10°C	+ 20°C	+ 30°C
Circulable piéton	36 h	18 h	12 h
Circulable engin	72 h	48 h	48 h
Contact chimique	10 jours	7 jours	5 jours

Un ponçage et/ou un chiffonnage au DILUANT 752 sera nécessaire si le délai de recouvrement maximum n'est pas respecté.

La température ambiante du subjectile, l'hygrométrie relative et l'épaisseur du film sec influent de façon significative sur les durées de séchage

Certifié ISO 9001

Nettoyage du matériel

Avant durcissement à l'aide du DILUANT D752

CONDITIONNEMENT

- Les conditionnements du SERVATEX 45 sont ceux de ses composants respectifs.
- SERVASTOP PLUS : en kit de 20 kg (composant A : 12,5 kg / composant B : 7,5 kg)
 - ACCOCHAPE 992 PLUS : en kit de 15 kg (composant A : 10,3 kg / composant B : 4,7 kg)

PRECAUTIONS D'EMPLOI

- Il est indispensable lors de la manipulation d'observer strictement les mesures d'hygiène de travail appropriées : locaux ventilés, port de gants et de lunettes.
- Pour plus d'information, consulter les fiches de données de sécurité

STOCKAGE

- A une température comprise entre 5°C et 35°C, à l'abri de toute intempérie.
- Pendant deux ans à compter de la date d'expédition du produit dans son emballage d'origine non entamé

REFERENCES

- Cuisine de l'hôpital Bégin, Saint Mandé (94), 700m², 2011.
- Restaurant Universitaire, Toulouse Le Mirail (31), 320 m², 2012.
- Cuisine IKEA, Plaisir (78), 300m², 2016.

	
INTERDESCO 143 AVENUE DE LA GARE 21220 GEVREY-CHAMBERTIN	
17	
EN 13813	
Matériau pour chapes à l'usage interne dans les bâtiments	
Réaction au feu :	C _i -S1
Résistance à l'usure :	RWA1
Force d'adhérence :	> B 2,0
Résistance à l'impact :	IR 20
Dureté de surface :	> SH100

Les renseignements donnés par la présente notice sont fournis à titre indicatif. Ils sont fondés sur notre connaissance et notre expérience. Nous nous réservons le droit de modifier à tout moment, à la lumière des dernières connaissances de la recherche, la composition de nos produits ; les données physico-chimiques qui en découlent seront alors différentes. Il est admis dans un cadre usuel des écarts de qualité, de dimension et de couleur. Les indications données par nos fiches techniques et relatives à l'utilisation et à la mise en œuvre du produit constituent des règles générales d'application ne pouvant, par définition, intégrer les données concrètes spécifiques à chaque chantier. Notre garantie se limitant à la qualité des marchandises livrées, INTERDESCO ne saurait voir son rôle assimilé ou substitué à celui de l'applicateur qui reste maître de son support. L'applicateur doit être un professionnel qualifié qui devra tenir compte tant des données fournies par le fabricant que des recommandations professionnelles éditées par le Syndicat National des Formulateurs des Résines de Synthèse, des Documents Techniques Unifiés (D.T.U.), s'il en existe et plus généralement des règles de l'art en la matière.

Avant toute mise en œuvre, l'applicateur devra procéder à des essais in situ.

Toutes réclamations concernant l'obligation pour le fabricant de délivrance conforme du produit doivent être formulées après essai in situ et au plus tard un mois après la date de livraison.

Certifié ISO 9001